

ZINCPHOS-CT™

Hochleistungs-Korrosions- und
Kalkschutz für Kühlwassersysteme



WATCH
ER
WATCH WATER
a Water Company

Watch-Water® GmbH
Fahrlachstraße 14
68165 Mannheim, Germany
☎ Tel. +49 621 87951-0
☎ Fax +49 621 87951-99
✉ info@watchwater.de

www.watchwater.de

Unsichtbar. Unaufhaltsam. Unübertroffen. Schutz von innen – für maximale Anlagenlebensdauer.

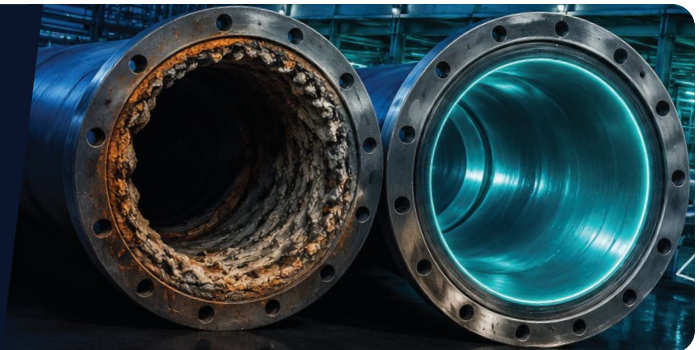
Produktbeschreibung

ZincPhos-CT™ ist eine fortschrittliche Kühlwasserbehandlungstechnologie von Watch Water® zur Kontrolle von Korrosion und Ablagerungen in offenen Umlaufkühlsystemen, Kühltürmen, Wärmetauschern, Kondensatoren und industriellen Kühlkreisläufen.

Die spezielle Formulierung schützt wirksam Kohlenstoffstahl, Kupfer, Kupferlegierungen und Mischmetallsysteme vor Korrosion und verhindert gleichzeitig die Bildung von Kalk- und Mineralablagerungen.

ZincPhos-CT™ bildet auf Metalloberflächen eine unsichtbare Schutzschicht, welche die Korrosionsgeschwindigkeit deutlich reduziert, die Wärmeübertragung verbessert und die Lebensdauer der Anlagen verlängert.

**Fortschrittliche Technologie
für Korrosionsschutz und
Kalkkontrolle**



Wirkungsweise Korrosionsschutz

ZincPhos-CT™ erzeugt eine hochwirksame Passivierungsschicht auf Metalloberflächen und:



Reduziert
Metallverluste



Verhindert
Lochfraßkorrosion



Schützt
Stahloberflächen



Schützt Kupfer und
Kupferlegierungen



Verlängert die
Lebensdauer von
Anlagen



Reduziert
Wartungskosten

Kalk- und Ablagerungsschutz

ZincPhos-CT™ verhindert die Bildung von:

- Calciumcarbonat
- Calciumsulfat
- Calciumphosphat
- Magnesiumablagerungen
- Silikatablagerungen

Vorteile

- ✓ Hervorragender Korrosionsschutz
- ✓ Effektive Kalkkontrolle
- ✓ Verbesserte Wärmeübertragung
- ✓ Verlängerte Lebensdauer der Anlagen
- ✓ Niedrigere Wartungskosten
- ✓ Höhere Betriebssicherheit
- ✓ Für hohe Eindickungsgrade geeignet
- ✓ Kompatibel mit Biozidprogrammen
- ✓ Einfache Dosierung und Überwachung
- ✓ Optimal für moderne Kühlturmsysteme

Anwendungsgebiete

- Kühltürme
- Offene Umlaufkühlungen
- Chemische Industrie
- Petrochemische Anlagen
- Raffinerien
- Kraftwerke
- Stahlwerke
- Prozesskühlungen
- Produktionsbetriebe



Dadurch werden



Wärmetauscher
sauber gehalten



Energieverluste
reduziert



Kühlleistungen
verbessert



Betriebskosten
gesenkt

Typische Produkteigenschaften

Eigenschaft	Wert
Erscheinungsbild	Klare Flüssigkeit
Farbe	Bernsteinfarben
Geruch	Schwach
Dichte	1,25 - 1,40 g/cm ³
pH-Wert	2,0 - 4,0
Wasserlöslichkeit	Vollständig mischbar
Gefrierpunkt	< 0 °C

Dosierung

Anwendung	Dosierung
Anfangsdosierung	100 - 300 ppm
Kontinuierliche Dosierung	10 - 50 ppm
Hohe Belastung	Bis 100 ppm

Die optimale Dosierung wird anhand der Wasseranalyse und Betriebsbedingungen festgelegt.

Gebindegrößen



Lagerung

Trocken und frostfrei lagern.
Lagertemperatur: 5 – 40 °C
Haltbarkeit: 24 Monate

Watch-Water® GmbH
Fahrlachstraße 14
68165 Mannheim, Germany
☎ Tel. +49 621 87951-0
☎ Fax +49 621 87951-99
✉ info@watchwater.de



www.watchwater.de